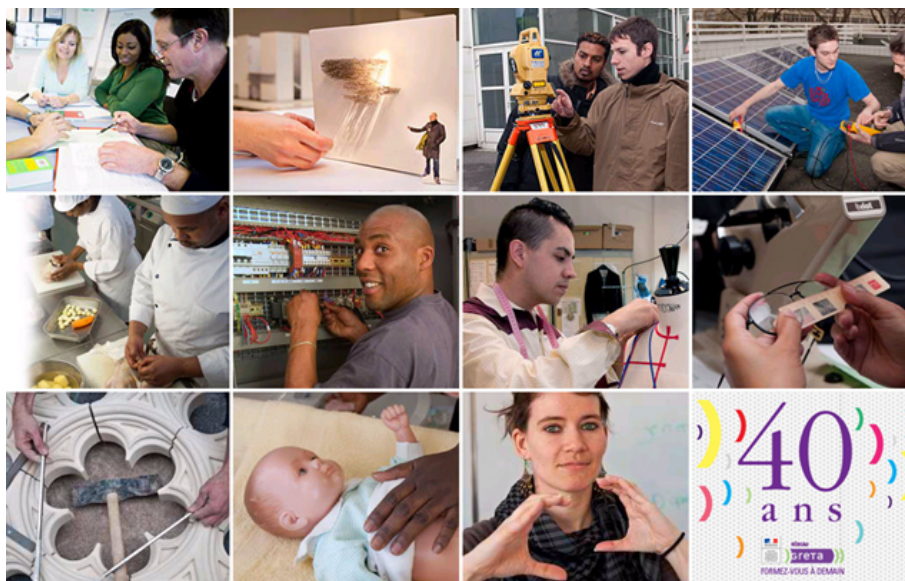


## Catalogue de l'offre sélectionnée

### Critères retenus

> Structure : GRETA DE LA CRÉATION, DU DESIGN ET DES MÉTIERS D'ART

> Formacode : 45066 art plastique



Réseau de la formation continue de l'académie de Paris

## Sommaire

### ))) L'offre de formation

#### Design - Artisanat d'art - Mode

##### Art plastique

- Atelier d'illustration  
*Cette formation de dessin vous permettra d'acquérir et développer des compétences techniques et professionnelles d'illustratrice / illustrateur.* 3
- Atelier d'illustration : niveau perfectionnement  
*Cette formation de dessin vous permettra de développer vos compétences techniques et professionnelles d'illustratrice / illustrateur.* 4
- Dessin de perspective à main levée  
*Dessin de projet.* 5  
*Cours du samedi matin à l'Ecole Boule.*
- Dessin de perspective à main levée : niveau perfectionnement  
*Développez votre pratique de la perspective et du dessin de projet.* 6  
*Cours du samedi matin à l'Ecole Boule.*
- Dessin d'ornement  
*Développer ses compétences techniques en dessin d'ornement* 7
- Dessin modèle vivant et expressivité  
*Développez vos compétences en dessin avec une approche du corps autour de l'expressivité et de l'exploration des outils de dessin et peinture.* 8  
*Cette formation s'adresse aussi bien aux débutants expérimentés qu'aux expérimentés, à tous les professionnels du champ artistique : architecture, graphisme, mode, design objet, cinéma, photo ou autre, qui souhaitent approfondir ou mettre à niveau un savoir faire en dessin.*
- Développer sa pratique des arts plastiques  
*Développer ses compétences en dessin et en peinture, en pratiquant des techniques variées et en créant son carnet de recherches et d'inspiration* 9
- Elaborer son projet en arts appliqués 10
- Les fondamentaux du dessin  
*Un atelier de dessin qui vous permettra d'acquérir les bases indispensables du dessin.* 11  
*Vous pourrez apprendre à dessiner à main levée et tester différentes approches et techniques.*  
*En cours en journée ou en cours du soir.*
- Les fondamentaux du dessin : niveau perfectionnement  
*Un atelier de dessin qui vous permettra de développer votre pratique et les bases indispensables du dessin.* 13  
*Vous pourrez dessiner à main levée et tester différentes approches et techniques.*  
*En cours en journée ou en cours du soir.*
- Modelage d'ornement  
*Le modelage d'ornement est une étape préparatoire pour tout travail de sculpture ornementale* 14
- Sculpture Ornementale sur Bois 15
- Workshop création de motifs  
*A tous les artistes, designers, dessinateurs, illustrateurs, décorateurs qui ont besoin d'une bouffée d'inspiration pour créer des motifs.* 16  
*Module qui se complète parfaitement avec le module d'infographie textile*  
<https://www.cdma.greta.fr/fiches/infographie-textile/>

#### Industries graphiques

##### Art plastique

- Du dessin au graphisme  
*Cette formation s'adresse à toute personne qui souhaite acquérir les bases indispensables du dessin pour trouver des solutions créatives et graphiques adaptées.* 17

## Atelier d'illustration

Cette formation de dessin vous permettra d'acquérir et développer des compétences techniques et professionnelles d'illustratrice / illustrateur.

**Sessions ouvertes pour 2022 / 2023 :  
nous contacter pour les dates**

### > Public

Tout public, Salarié, Salarié en reconversion, Demandeur d'emploi, Demandeur d'emploi dans le cadre du CSP, Particulier, individuel, Étudiant

### > Dates

2022 - 2023

### > Durée

90 H (en centre)

Le jeudi soir de 18 heures à 21 heures, sauf pendant les vacances scolaires, plus quelques journées complètes.

Les trois dernières séances se dérouleront en journée.

En 1 an

### > Modalités de formation possibles

Collectif, Cours du soir, Formation en partie à distance, en partie en présentiel, Formation en présentiel

### > Coût de la formation

1890,00 euros

Prise en charge des frais de formation possibles par les financeurs, selon votre situation. Formation non éligible au CPF.

### > Lieu de la formation

GRETA CDMA  
Ecole Estienne  
18, Bd Auguste Blanqui - 75013  
PARIS

### > Contact

GRETA CDMA  
Agence administrative et commerciale  
21 rue de Sambre et Meuse - 75010  
PARIS  
<https://www.cdma.greta.fr>

### > Contact(s)

Corinne FRANKIEL  
Coordonnatrice  
Tél 01 44 08 87 72  
Référente handicap : Sabrina  
TALCONE  
Tél : 01 43 46 73 12

### ))) OBJECTIFS

Concevoir et réaliser des illustrations :

- Conceptualiser un média (contenu textuel, concept, son),
- Imaginer des axes créatifs, (...)

### ))) PRÉREQUIS

Bon niveau dessin : présenter obligatoirement votre book, contenant 10 planches différentes de dessins d'observation, imagination, espace, personnages, ... présentant votre univers graphique. Maîtrise des fondamentaux de la perspective. (...)

### ))) CONTENUS

Dans cette formation d'atelier d'illustration, vous pourrez acquérir et développer des compétences techniques et professionnelles d'illustratrice / illustrateur :

Analyser un média :

- Extraire les informations permettant de s'approprier le média,
- Élaborer des mots clés pour en extraire les axes créatifs.

Créer une composition à partir d'un média :

- Utiliser les informations et les hiérarchiser;
- Choisir une composition pertinente.

Utiliser une gamme de couleur pour servir un message :

- Élaborer une gamme de couleurs appropriées,
- Choisir les couleurs en fonction de l'ambiance et de la situation choisies,
- Réaliser les couleurs à l'aide des outils choisis (dont numériques).

Identifier et utiliser les techniques du dessin :

- Anatomie, proportions, lumière, espaces et modes de représentation.
- (...)

### ))) MÉTHODES PÉDAGOGIQUES

Ateliers de travaux pratiques.

Sujets d'observation et d'imagination.

Carnet de croquis.

Mise en pratique des moyens de représentation en atelier, séances en extérieur. (...)

### ))) MOYENS PÉDAGOGIQUES

documents pédagogiques, études de cas, travaux pratiques

L'achat de petit matériel de dessin est à prévoir pour la formation.

### ))) MODALITÉS D'ADMISSION ET DE RECRUTEMENT

admission après entretien, admission sur dossier

Déposez votre candidature directement sur le site internet, en cliquant sur le bouton "déposer sa candidature" avec votre CV, et votre lettre de motivation présentant votre projet professionnel.

Vous pouvez également joindre des photographies de vos réalisations artistiques ou créatives si vous en avez : dessins, réalisations, échantillons, créations, .... et/ou votre book si vous en avez un.

(...)

### ))) RECONNAISSANCE DES ACQUIS

Attestation de fin de formation (...)

### ))) INTERVENANT(E)(S)

Julia SPIERS, illustratrice, designer et graphiste et/ou Benjamin BOZONNET, illustrateur, designer et graphiste et/ou professionnel illustrateur, designer et graphiste.

## Atelier d'illustration : niveau perfectionnement

*Cette formation de dessin vous permettra de développer vos compétences techniques et professionnelles d'illustratrice / illustrateur.*

**Sessions ouvertes pour 2022 / 2023 :  
nous contacter pour les dates**

### > Public

Tout public, Salarié, Salarié en reconversion, Demandeur d'emploi, Demandeur d'emploi dans le cadre du CSP, Particulier, individuel, Étudiant

### > Dates

2022 - 2023

### > Durée

70 H (en centre)  
10 journées complètes, de 9 heures à 17 heures, sauf pendant les vacances scolaires de la zone C.  
Environ une journée par mois.  
En 1 an

### > Modalités de formation possibles

Collectif, Cours du jour, Formation en partie à distance, en partie en présentiel, Formation en présentiel

### > Coût de la formation

1470,00 euros  
Prise en charge des frais de formation possibles par les financeurs, selon votre situation.  
Formation non éligible au CPF.

### > Lieu de la formation

GRETA CDMA  
Ecole Estienne  
18, Bd Auguste Blanqui - 75013  
PARIS

### > Contact

GRETA CDMA  
Agence administrative et commerciale  
21 rue de Sambre et Meuse - 75010  
PARIS  
<https://www.cdma.greta.fr>

### > Contact(s)

Corinne FRANKIEL  
Coordonnatrice  
Tél 01 44 08 87 72  
Référént handicap : Sabrina  
TALCONE  
Tél : 01 43 46 73 12

### ))) OBJECTIFS

- dessiner et s'approprier différentes techniques
- réaliser des illustrations sur demande
- développer sa capacité d'analyse critique de l'image (...)

### ))) PRÉREQUIS

Avoir suivi la formation " atelier d'illustration " .  
Présenter obligatoirement votre book contenant 10 planches présentant votre univers graphique.  
Maîtrise de la perspective. (...)

### ))) CONTENUS

Dans cette formation d'atelier d'illustration : niveau perfectionnement, vous pourrez acquérir et développer vos compétences techniques et graphiques professionnelles d'illustratrice / illustrateur.

Les enseignements de cette année de perfectionnement se structureront selon 4 axes :

- 1 - Dessin
- 2 - Analyse
- 3 - Méthodologie
- 4 - Suivi des projets

#### 1- Dessin :

- dessiner d'après observation et modèle vivant.
- les composantes de l'image illustrée.
- approfondir par le dessin des données : modelé, clair-obscur, composition, rupture de plan...
- réaliser une illustration de commande.
- expérimenter des techniques particulières : fusain, bambou, pinceau, etc...
- approfondir la perspective, en théorie comme en observation.

#### 2 - Analyse :

- développer sa capacité d'analyse critique de l'image
- se corriger et progresser
- entretenir ses facultés créatrices par la consultation des dernières publications et/ou par la v (...)

### ))) MÉTHODES PÉDAGOGIQUES

Ateliers de travaux pratiques.  
Sujets d'observation et d'imagination.  
Carnet de croquis. (...)

### ))) MOYENS PÉDAGOGIQUES

documents pédagogiques, études de cas, travaux pratiques  
L'achat de petit matériel de dessin est à prévoir pour la formation.

### ))) MODALITÉS D'ADMISSION ET DE RECRUTEMENT

admission après entretien, admission sur dossier  
Déposez votre candidature directement sur le site internet, en cliquant sur le bouton "déposer sa candidature" avec votre CV, et votre lettre de motivation présentant votre projet professionnel.

Vous pouvez également joindre des photographies de vos illustrations, de vos réalisations artistiques ou créatives si vous en avez : dessins, réalisations, échantillons, créations, .... et/ou votre book si vous en avez un. (...)

### ))) RECONNAISSANCE DES ACQUIS

Attestation de fin de formation  
Attestation de compétences.

### ))) INTERVENANT(E)(S)

Julia SPIERS, illustratrice, designer et graphiste et/ou Benjamin BOZONNET, illustrateur, designer et graphiste et/ou professionnel illustrateur, designer et graphiste.

**Sessions ouvertes pour 2022 / 2023 :  
nous contacter pour les dates**

**> Public**

Tout public

**> Dates**

2022 - 2023

**> Durée**

72 H (en centre)  
Le samedi matin, de 9 heures à 13  
heures. 4 heures par séance.  
En 1 an

**> Modalités de formation  
possibles**

Collectif, Cours le week-end,  
Formation en présentiel, Hors temps  
de travail, Individualisé  
Niveaux 1 débutants et 2 confirmés

**> Coût de la formation**

1368,00 euros  
Formation non éligible au CPF.

**> Lieu de la formation**

GRETA CDMA  
ESAA-Ecole Boule  
9, rue Pierre Bourdan - 75012  
PARIS

**> Contact**

GRETA CDMA  
Agence administrative et  
commerciale  
21 rue de Sambre et Meuse - 75010  
PARIS  
<https://www.cdma.greta.fr>

**> Contact(s)**

Zeineb ABDELLI  
Coordonnatrice  
Tél 01 43 46 25 29  
Référente handicap : Sabrina  
TALCONE  
Tél : 01 43 46 73 12

## Dessin de perspective à main levée

*Dessin de projet.*

*Cours du samedi matin à l'Ecole Boule.*

### ))) OBJECTIFS

Acquérir les principes de base de la perspective.  
Représenter des objets et volumes dans un espace donné.  
Dessiner correctement un objet ou un espace observé (proportion, analyse des formes).  
Construire un espace ou un volume avec un ou plusieurs points de fuite.  
Réaliser des mises en couleur: volume, ombre/lumière, texture.  
Exprimer l'atmosphère sensible d'un sujet traité en perspective.

### ))) PRÉREQUIS

Avoir de préférence une pratique régulière du dessin.

### ))) CONTENUS

Dans cet atelier de dessin de perspectives à main levée, vous pourrez développer des compétences de dessin de projet.  
Vous alternerez apports théoriques et exercices d'application en :  
- Représentation d'objets et volumes à partir de leur observation directe ou leur schéma technique.  
- Représentation de textures et rendus des matériaux.  
- Travail sur la lumière : ombres et relief.  
- Croquis, exercices de dessin à main levée.  
- Acquisition des notions élémentaires de perspective et applications sur des volumes simples.  
- Thèmes de recherche : architecture, objets d'art, mobilier, perspective d'espaces, décoration intérieure, design.

### ))) MÉTHODES PÉDAGOGIQUES

Démonstration de techniques et exercices d'application.  
Atelier de travaux pratiques.  
Apprendre à dessiner et dessiner.

### ))) MOYENS PÉDAGOGIQUES

documents pédagogiques, études de cas, travaux pratiques  
Expérimenter différentes techniques et outils de dessin.

### ))) MODALITÉS D'ADMISSION ET DE RECRUTEMENT

admission après entretien, admission sur dossier  
Déposez votre candidature directement sur le site internet, en cliquant sur le bouton "déposer sa candidature" avec votre CV, et votre lettre de motivation présentant votre projet professionnel.  
Vous pouvez également joindre des photographies de vos réalisations artistiques et/ou créatives : dessins, réalisations, échantillons, créations, .... et/ou votre book si vous en avez un.

Les candidats auront un entretien, sur rendez-vous, avec présentation de leur dossier et de leur projet professionnel.

### ))) RECONNAISSANCE DES ACQUIS

Attestation de fin de formation  
Attestation de compétences

### ))) INTERVENANT(E)(S)

Cours du soir : enseignant ou formateur, professionnel du secteur, formés à la pédagogie pour adultes.  
Cours du samedi : Mme Véronique Chappert, graphiste professionnelle ou formateur, professionnel du secteur, tous formés à la pédagogie pour adultes.

## Dessin de perspective à main levée : niveau perfectionnement

Développez votre pratique de la perspective et du dessin de projet.  
Cours du samedi matin à l'Ecole Boulle.

Sessions ouvertes pour 2022 / 2023 :  
nous contacter pour les dates

### > Public

Tout public

### > Dates

2022 - 2023

### > Durée

32 H (en centre)  
Le samedi matin, de 9 heures à 13 heures. 4 heures par séance.  
En 1 an

### > Modalités de formation possibles

Collectif, Cours le week-end,  
Formation en présentiel, Hors temps de travail, Individualisé

### > Coût de la formation

608,00 euros  
Formation non éligible au CPF.

### > Lieu de la formation

GRETA CDMA  
ESAA-Ecole Boulle  
9, rue Pierre Bourdan - 75012  
PARIS

### > Contact

GRETA CDMA  
Agence administrative et commerciale  
21 rue de Sambre et Meuse - 75010  
PARIS  
<https://www.cdma.greta.fr>

### > Contact(s)

Zeineb ABDELLI  
Coordonnatrice  
Tél 01 43 46 25 29  
Référénte handicap : Sabrina  
TALCONE  
Tél : 01 43 46 73 12

### ))) OBJECTIFS

- Perfectionner votre pratique de la perspective
- Aborder le dessin de formes complexes en perspective
- Diversifier vos techniques de représentation
- Améliorer la qualité de vos rendus

### ))) PRÉREQUIS

Avoir suivi la formation de " dessin de perspective à main levée " au GRETA CDMA ou une formation équivalente, et avoir une pratique régulière du dessin.

### ))) CONTENUS

Dans cet atelier de dessin de perspectives à main levée, niveau perfectionnement, vous pourrez développer vos compétences en dessin de projet :

- Construire un objet ou un espace à l'aide de 1, 2, 3 ou plusieurs points de fuite.
- Analyser un style particulier ( Art Déco, Art Nouveau,...) et s'en inspirer pour une création personnelle.
- Imaginer du mobilier: du croquis d'intention à la réalisation finalisée.
- Approfondir votre apprentissage des différentes techniques de représentation graphique.
- Maîtriser l'expression des textures et matières.
- Développer un style personnel.

Thèmes de recherche : architecture, objets d'art, mobilier, perspective d'espaces, décoration intérieure, design.

Les stagiaires conservent leurs réalisations.

### ))) MÉTHODES PÉDAGOGIQUES

Démonstration de techniques et exercices d'application.  
Atelier de travaux pratiques.  
Apprendre à dessiner et dessiner.

### ))) MOYENS PÉDAGOGIQUES

documents pédagogiques, études de cas, travaux pratiques  
Expérimenter différentes techniques et outils de dessin.

### ))) MODALITÉS D'ADMISSION ET DE RECRUTEMENT

admission après entretien, admission sur dossier  
Déposez votre candidature directement sur le site internet, en cliquant sur le bouton "déposer sa candidature" avec votre CV, et votre lettre de motivation présentant votre projet professionnel.  
Merci de joindre des photographies de vos réalisations artistiques ou créatives : dessins, dessins de perspectives à main levée, réalisations, créations, .... et/ou votre book si vous en avez un.

Les candidats auront un entretien, sur rendez-vous, avec présentation de leur dossier et de leur projet professionnel.

### ))) RECONNAISSANCE DES ACQUIS

Attestation de fin de formation  
Attestation de compétences

### ))) INTERVENANT(E)(S)

Mme Véronique Chappert, graphiste professionnelle ou formateur, professionnel du secteur, formés à la pédagogie pour adultes. (...)

## Dessin d'ornement

*Développer ses compétences techniques en dessin d'ornement*

**Sessions ouvertes pour 2022 / 2023 :  
nous contacter pour les dates**

### > Public

Tout public

### > Dates

2022 - 2023

### > Durée

90 H (en centre)

### > Modalités de formation possibles

Collectif, Cours du soir, Formation en  
présentiel

### > Coût de la formation

1080,00 euros

### > Lieu de la formation

GRETA CDMA  
ESAA-Ecole Boule  
9, rue Pierre Bourdan - 75012  
PARIS

### > Contact

GRETA CDMA  
Agence administrative et  
commerciale  
21 rue de Sambre et Meuse - 75010  
PARIS  
<https://www.cdma.greta.fr>

### > Contact(s)

Corinne FRANKIEL  
Coordonnatrice  
Tél 01 44 08 87 72  
Référente handicap : Sabrina  
TALCONE  
Tél : 01 43 46 73 12

### ))) OBJECTIFS

Acquérir la notion de volume à travers l'observation de moulages d'ornement et le transposer sur papier  
Être en capacité d'identifier les styles

### ))) PRÉREQUIS

Pas de prérequis

### ))) CONTENUS

Étudier le bas-relief et le haut-relief à partir de plâtres  
Discerner les différents styles et en comprendre les spécificités  
Apprendre le dessin ornemental et travailler l'ombré  
Sensibiliser à la ronde-bosse

Les cours sont adaptés au niveau de chaque stagiaire  
À l'issue de la formation, les réalisations sont conservées par les stagiaires

### ))) MODALITÉS D'ADMISSION ET DE RECRUTEMENT

admission après entretien  
Transmettre CV et lettre de motivation  
Test de positionnement en début de formation pour adapter la progression pédagogique à chacun

### ))) RECONNAISSANCE DES ACQUIS

Attestation de fin de formation  
Relevé des acquis

### ))) INTERVENANT(E)(S)

Patrick BLANCHARD, professeur à l'Ecole Boule  
Sculpteur sur bois, Meilleur Ouvrier de France (MOF), 1997

Kevin DUCROT, sculpteur sur bois

**Sessions ouvertes pour 2022 / 2023 :  
nous contacter pour les dates**

**> Public**

Tout public

**> Dates**

2022 - 2023

**> Durée**

40 H (en centre)  
1 soir par semaine, séances de 2h30

**> Modalités de formation  
possibles**

Collectif, Cours du soir, Formation en  
présentiel

**> Coût de la formation**

960,00 euros  
Formation non éligible au CPF.

**> Lieu de la formation**

GRETA CDMA  
Ecole Estienne  
18, Bd Auguste Blanqui - 75013  
PARIS

**> Contact**

GRETA CDMA  
Agence administrative et  
commerciale  
21 rue de Sambre et Meuse - 75010  
PARIS  
<https://www.cdma.greta.fr>

**> Contact(s)**

Corinne FRANKIEL  
Coordonnatrice  
Tél 01 44 08 87 72  
Référente handicap : Sabrina  
TALCONE  
Tél : 01 43 46 73 12

## Dessin modèle vivant et expressivité

*Développez vos compétences en dessin avec une approche du corps autour de l'expressivité et de l'exploration des outils de dessin et peinture.*

*Cette formation s'adresse aussi bien aux débutants expérimentés qu'aux expérimentés, à tous les professionnels du champ artistique : architecture, graphisme, mode, design objet, cinéma, photo ou autre, qui souhaitent approfondir ou mettre à niveau un savoir faire en dessin.*

### ))) OBJECTIFS

- développer le sens de l'observation et du regard
- consolider les bases du dessin (...)

### ))) PRÉREQUIS

Tous niveaux

### ))) CONTENUS

Cet atelier de dessin et d'expression plastique s'adresse aussi bien aux débutants qu'aux expérimentés, ainsi qu'à tous les professionnels du champ artistique ( architecture, graphisme, mode, design objet, cinéma, photo, ...) ou autre, qui souhaitent approfondir ou mettre à niveau un savoir faire en dessin.

Les compétences que vous pourrez développer :

- Marquer les aplombs, repérer les lignes constructrices et l'enveloppe globale du modèle
- Marquer les volumes, le modelé du corps
- Représenter les détails avec justesse
- Repérer les pleins, les vides et la spatialité d'une pose
- Dégager l'expressivité charnelle du modèle
- Dégager l'expressivité d'un mouvement, d'une posture
- Jouer avec la couleur et les contrastes
- Composer dans le format de façon équilibrée
- Gagner en autonomie au niveau du geste du dessin
- Gagner en autonomie au niveau de la prise en main des outils.

Pour les débutants, il s'agira d'explorer les bases essentielles du dessin : la gestion des proportions et des volumes, la compréhension de l'espace et ses rapport de pleins et de vides, l'expérimentation des couleurs et des outils et ainsi de développer des compétences génériques en pratique artistique.

Pour les initiés, il s'agira de découvrir des nouvelles techniques, d'approfondir la gestuelle et (...)

### ))) MÉTHODES PÉDAGOGIQUES

Chaque séance est l'objet d'une thématique ou d'une technique à mettre en pratique.

Le principe de chaque séance de dessin :

Une thématique principale sert le fil conducteur de la séance, par exemple : « noir c'est noir » p (...)

### ))) MOYENS PÉDAGOGIQUES

documents pédagogiques, études de cas, travaux pratiques (...)

### ))) MODALITÉS D'ADMISSION ET DE RECRUTEMENT

admission après entretien, admission sur dossier

Déposez votre candidature directement sur le site internet, en cliquant sur le bouton "déposer sa candidature" avec votre CV, et votre lettre de motivation présentant votre projet professionnel. (...)

### ))) RECONNAISSANCE DES ACQUIS

Attestation de fin de formation  
Attestation de compétences

### ))) INTERVENANT(E)(S)

(...)



## Développer sa pratique des arts plastiques

*Développer ses compétences en dessin et en peinture, en pratiquant des techniques variées et en créant son carnet de recherches et d'inspiration*

**Sessions ouvertes pour 2022 / 2023 :  
nous contacter pour les dates**

### > Public

Tout public

### > Dates

2022 - 2023

### > Durée

54 H (en centre)  
Les samedis de 9h à 12h.

### > Modalités de formation possibles

Collectif, Cours le week-end,  
Formation en présentiel

### > Informations inscription

Une liste de fournitures vous sera  
communiquée avant le début de la  
formation, elles ne sont pas  
comprises dans le tarif (coût  
approximatif du matériel : 120€).  
Le port d'un tablier est conseillé.

### > Coût de la formation

1026,00 euros  
Financement individuel, nous  
consulter.  
Formation non éligible au CPF.

### > Lieu de la formation

GRETA CDMA  
ESAA-Ecole Boule  
9, rue Pierre Bourdan - 75012  
PARIS

### > Contact

GRETA CDMA  
Agence administrative et  
commerciale  
21 rue de Sambre et Meuse - 75010  
PARIS  
<https://www.cdma.greta.fr>

### > Contact(s)

Zeineb ABDELLI  
Coordonnatrice  
Tél 01 43 46 25 29  
Référente handicap : Sabrina  
TALCONE  
Tél : 01 43 46 73 12

### ))) OBJECTIFS

- Expérimenter les capacités picturales des outils et des matériaux pour s'approprier de nouveaux gestes.
- Associer différents matériaux et connaître leurs spécificités techniques.
- Interpréter les sources d'inspirations proposées pour réaliser une oeuvre picturale.
- Analyser sa production artistique afin de perfectionner ses qualités artistiques.
- Construire un projet d'expression artistique à partir de ses recherches personnelles.

### ))) CONTENUS

Expérimentation et travail des textures et des couleurs, du mouvement et des masses, de l'aplat et du trait

Connaissances techniques et utilisation de divers matériaux : graphite, peinture acrylique, encre de Chine, encres de couleurs, drawing gum, pâte à relief, pastels gras et secs

Association de ces techniques sur des supports et des formats variés: encre et graphite, peinture acrylique et pastel gras, monotype et pierre noire...

Travail de recherches thématiques autour de la démarche d'artistes contemporains.

Analyse et interprétation des sources d'inspiration proposées

Création d'un carnet de recherche et d'inspiration

### ))) MOYENS PÉDAGOGIQUES

documents pédagogiques, travaux pratiques  
présentation de divers artistes en rapport à l'actualité culturelle, travail sur thématiques variées

### ))) MODALITÉS D'ADMISSION ET DE RECRUTEMENT

admission après entretien, admission sur dossier

Déposez votre candidature directement sur le site internet, en cliquant sur le bouton "déposer sa candidature" avec votre CV, et votre lettre de motivation présentant votre projet professionnel.

Vous pouvez également joindre des photographies de vos réalisations artistiques ou créatives si vous en avez : dessins, réalisations, échantillons, créations, .... et/ou votre book si vous en avez un.

Les candidats auront un entretien, sur rendez-vous, avec présentation de leur dossier et de leur projet professionnel.

### ))) RECONNAISSANCE DES ACQUIS

Attestation de fin de formation  
Attestation de compétences

### ))) INTERVENANT(E)(S)

Nathalie Sartor, Plasticienne.

## Elaborer son projet en arts appliqués

### Sessions ouvertes pour 2022 / 2023 : nous contacter pour les dates

#### > Public

Tout public

Avoir une pratique régulière du dessin

#### > Dates

2022 - 2023

#### > Durée

54 H (en centre)

Le jeudi de 18h00 à 21h00.

#### > Modalités de formation possibles

Collectif, Cours du soir, Formation en présentiel, Hors temps de travail

#### > Coût de la formation

1026,00 euros

Financement individuel, nous consulter.

Formation non éligible au CPF.

#### > Lieu de la formation

GRETA CDMA

Annexe de l'École Duperré

44, rue Dussoubs - 75002 PARIS

#### > Contact

GRETA CDMA

Agence administrative et commerciale

21 rue de Sambre et Meuse - 75010 PARIS

<https://www.cdma.greta.fr>

#### > Contact(s)

Zeineb ABDELLI

Coordonnatrice

Tél 01 43 46 25 29

Référente handicap : Sabrina

TALCONE

Tél : 01 43 46 73 12

### ))) OBJECTIFS

- Acquérir des outils graphiques et colorés appropriés à la traduction des formes et des couleurs;
- Chercher sa propre écriture afin de développer votre processus créatif dans un projet en arts appliqués;
- Répondre au cahier des charges d'un projet;
- Explorer des pistes de réflexion pour la mise en forme plastique et la réalisation d'un book.

### ))) PRÉREQUIS

Avoir une pratique régulière du dessin ou avoir suivi un module d'initiation de dessin.

### ))) CONTENUS

Exploration des arts appliqués par des études de cas :

- Développement d'un projet de l'esquisse à une proposition plastique aboutie;
- Études des qualités expressives propres au dessin, la couleur et la matière;
- Dessins, maquettes, perspective, photos, adaptés aux différents domaines d'expression plastique;
- Mise en œuvre des différentes techniques graphiques et colorées;
- Suivi d'un dossier personnel élaboré par le stagiaire et préparation à l'argumentation des projets.

### ))) MÉTHODES PÉDAGOGIQUES

Sujets d'observation et d'imagination.

Apport de bases théoriques.

Mise en pratique des moyens de représentation en atelier et séances en extérieur sur site ou musée.

### ))) MOYENS PÉDAGOGIQUES

documents pédagogiques, études de cas, travaux pratiques

### ))) MODALITÉS D'ADMISSION ET DE RECRUTEMENT

admission après entretien, admission sur dossier

Déposez votre candidature directement sur le site internet, en cliquant sur le bouton "déposer sa candidature" avec votre CV, et votre lettre de motivation présentant votre projet professionnel.

Vous pouvez également joindre des photographies de vos réalisations artistiques ou créatives si vous en avez : dessins, réalisations, échantillons, créations, .... et/ou votre book si vous en avez un.

Les candidats auront un entretien, sur rendez-vous, avec présentation de leur dossier et de leur projet professionnel.

### ))) RECONNAISSANCE DES ACQUIS

Attestation de fin de formation

Attestation de compétences.

Relevé d'acquis.

> **SESSION 1 : Sessions ouvertes pour 2022 / 2023 : nous contacter pour les dates**

> **Public**

Tout public

> **Dates**

2022 - 2023

> **Durée**

42 H (en centre)  
En 1 an

> **Modalités de formation possibles**

Collectif, Cours du jour, Formation en partie à distance, en partie en présentiel, Individualisé

> **Coût de la formation**

798,00 euros  
Formation non éligible au CPF.

> **Lieu de la formation**

GRETA CDMA  
Lycée professionnel régional des Arts graphiques et des Arts du livre - Site Corvisart  
61 rue Corvisart - 75013 PARIS

> **Contact**

GRETA CDMA  
Agence administrative et commerciale  
21 rue de Sambre et Meuse - 75010 PARIS  
<https://www.cdma.greta.fr>

> **Contact(s)**

Corinne FRANKIEL  
Coordonnatrice  
Tél 01 44 08 87 72  
Référénte handicap : Sabrina TALCONE  
Tél : 01 43 46 73 12

## Les fondamentaux du dessin

*Un atelier de dessin qui vous permettra d'acquérir les bases indispensables du dessin. Vous pourrez apprendre à dessiner à main levée et tester différentes approches et techniques.*

*En cours en journée ou en cours du soir.*

### ))) OBJECTIFS

- dessiner correctement les objets observés ( proportions, analyse des formes).
- appliquer les lois de la perspective sur un volume ou un espace.
- pratiquer la couleur: contraste, clair/obscur, chaud/froid.
- maîtriser différentes techniques: fusain, crayon, aquarelle... (...)

### ))) PRÉREQUIS

Envie d'apprendre à dessiner ou de se remettre à dessiner.  
Niveau débutant.

### ))) CONTENUS

Dans cet atelier de dessin à main levée, vous pourrez :

- Développer votre sens de l'observation,
- Stimuler votre créativité,
- Expérimenter et apprendre différentes techniques de dessin.

Vous développerez vos compétences en expression plastique :

Apprendre les bases du dessin à vue (à partir du réel ou/et d'une photo): cadrage, proportions, positions des objets dans l'espace, analyse des formes.

- faciliter la démarche du dessinateur.

Exprimer le volume, l'espace, les matières et textures grâce à l'ombre et la lumière (mise en valeur en noir et blanc au crayon, fusain, encre de Chine)

- étudier différents types de traités.
- développer un style personnel.

S'initier à la perspective (frontale et oblique).

- construire des espaces et des volumes.

(...)

### ))) MÉTHODES PÉDAGOGIQUES

Apports théoriques. Démonstration de techniques et exercices d'application.

Atelier de travaux pratiques.

Apprendre à dessiner et dessiner. (...)

### ))) MOYENS PÉDAGOGIQUES

documents pédagogiques, études de cas, travaux pratiques

Expérimenter différentes techniques et outils de dessin : acrylique, aquarelle, crayons de couleur (...)

### ))) MODALITÉS D'ADMISSION ET DE RECRUTEMENT

admission après entretien, admission sur dossier

Déposez votre candidature directement sur le site internet, en cliquant sur le bouton "déposer sa candidature" avec votre CV, et votre lettre de motivation présentant votre projet professionnel.

Vous pouvez également joindre des photographies de vos réalisations artistiques ou créatives si vous en avez : dessins, réalisations, échantillons, créations, .... et/ou votre book si vous en avez un.

(...)

### ))) RECONNAISSANCE DES ACQUIS

Attestation de compétences

Attestation de compétences

### ))) INTERVENANT(E)(S)

Véronique Chappert, graphiste professionnelle, formée à la pédagogie pour adultes.

> **SESSION 2 : Sessions ouvertes pour 2022 / 2023 : nous contacter pour les dates**

> **Public**

Tout public

> **Dates**

2022 - 2023

> **Durée**

54 H (en centre)  
En 1 an

> **Modalités de formation possibles**

Collectif, Cours du soir, Formation en partie à distance, en partie en présentiel, Individualisé

> **Coût de la formation**

1026,00 euros  
Formation non éligible au CPF.

> **Lieu de la formation**

GRETA CDMA  
Lycée professionnel régional des Arts graphiques et des Arts du livre - Site Corvisart  
61 rue Corvisart - 75013 PARIS

> **Contact**

GRETA CDMA  
Agence administrative et commerciale  
21 rue de Sambre et Meuse - 75010 PARIS  
<https://www.cdma.greta.fr>

> **Contact(s)**

Corinne FRANKIEL  
Coordonnatrice  
Tél 01 44 08 87 72  
Référénte handicap : Sabrina TALCONE  
Tél : 01 43 46 73 12

## Les fondamentaux du dessin

*Un atelier de dessin qui vous permettra d'acquérir les bases indispensables du dessin. Vous pourrez apprendre à dessiner à main levée et tester différentes approches et techniques.*

*En cours en journée ou en cours du soir.*

### ))) OBJECTIFS

- dessiner correctement les objets observés ( proportions, analyse des formes).
- appliquer les lois de la perspective sur un volume ou un espace.
- pratiquer la couleur: contraste, clair/obscur, chaud/froid.
- maîtriser différentes techniques: fusain, crayon, aquarelle... (...)

### ))) PRÉREQUIS

Envie d'apprendre à dessiner ou de se remettre à dessiner.  
Niveau débutant.

### ))) CONTENUS

Dans cet atelier de dessin à main levée, vous pourrez :

- Développer votre sens de l'observation,
- Stimuler votre créativité,
- Expérimenter et apprendre différentes techniques de dessin.

Vous développerez vos compétences en expression plastique :

Apprendre les bases du dessin à vue (à partir du réel ou/et d'une photo): cadrage, proportions, positions des objets dans l'espace, analyse des formes.

- faciliter la démarche du dessinateur.

Exprimer le volume, l'espace, les matières et textures grâce à l'ombre et la lumière (mise en valeur en noir et blanc au crayon, fusain, encre de Chine)

- étudier différents types de traités.
- développer un style personnel.

S'initier à la perspective (frontale et oblique).

- construire des espaces et des volumes.

(...)

### ))) MÉTHODES PÉDAGOGIQUES

Apports théoriques. Démonstration de techniques et exercices d'application.

Atelier de travaux pratiques.

Apprendre à dessiner et dessiner. (...)

### ))) MOYENS PÉDAGOGIQUES

documents pédagogiques, études de cas, travaux pratiques

Expérimenter différentes techniques et outils de dessin : acrylique, aquarelle, crayons de couleur (...)

### ))) MODALITÉS D'ADMISSION ET DE RECRUTEMENT

admission après entretien, admission sur dossier

Déposez votre candidature directement sur le site internet, en cliquant sur le bouton "déposer sa candidature" avec votre CV, et votre lettre de motivation présentant votre projet professionnel.

Vous pouvez également joindre des photographies de vos réalisations artistiques ou créatives si vous en avez : dessins, réalisations, échantillons, créations, .... et/ou votre book si vous en avez un.

(...)

### ))) RECONNAISSANCE DES ACQUIS

Attestation de compétences

Attestation de compétences

### ))) INTERVENANT(E)(S)

Véronique Chappert, graphiste professionnelle, formée à la pédagogie pour adultes.

**Sessions ouvertes pour 2022 / 2023 :  
nous contacter pour les dates**

**> Public**

Tout public

**> Dates**

2022 - 2023

**> Durée**

35 H (en centre)  
En 1 an

**> Modalités de formation  
possibles**

Collectif, Cours du jour, Formation en  
partie à distance, en partie en  
présentiel, Individualisé

**> Coût de la formation**

665,00 euros  
Formation non éligible au CPF.

**> Lieu de la formation**

GRETA CDMA  
Lycée professionnel régional des  
Arts graphiques et des Arts du livre -  
Site Corvisart  
61 rue Corvisart - 75013 PARIS

**> Contact**

GRETA CDMA  
Agence administrative et  
commerciale  
21 rue de Sambre et Meuse - 75010  
PARIS  
<https://www.cdma.greta.fr>

**> Contact(s)**

Corinne FRANKIEL  
Coordonnatrice  
Tél 01 44 08 87 72  
Référente handicap : Sabrina  
TALCONE  
Tél : 01 43 46 73 12

## Les fondamentaux du dessin : niveau perfectionnement

*Un atelier de dessin qui vous permettra de développer votre pratique et les bases indispensables du dessin.*

*Vous pourrez dessiner à main levée et tester différentes approches et techniques.  
En cours en journée ou en cours du soir.*

### ))) OBJECTIFS

- Perfectionner sa pratique du dessin et de la couleur.
- Approfondir son apprentissage des différentes techniques de représentation.
- Analyser une image et toutes ses composantes graphiques.
- Développer un style personnel.

### ))) PRÉREQUIS

Avoir suivi le module " Les fondamentaux du dessin " et/ou avoir envie de développer ses compétences en dessin.

### ))) CONTENUS

Dans cet atelier de dessin à main levée niveau perfectionnement, vous pourrez développer vos compétences en expression plastique :

- Améliorer la cohérence visuelle au sein d'un dessin.
- Mixer des techniques selon une intention précise.
- Faire appel à votre imagination pour modifier, compléter ou enrichir un visuel.
- Analyser un style graphique ou pictural et savoir le retranscrire.
- Optimiser la qualité de vos rendus.
- Développer un esprit critique face à votre production graphique.

Les stagiaires conservent leur production de dessins.

### ))) MÉTHODES PÉDAGOGIQUES

Apports théoriques. Démonstration de techniques et exercices d'application.  
Atelier de travaux pratiques.  
Apprendre à mieux dessiner.  
Pratiquer le dessin en petit groupe.

### ))) MOYENS PÉDAGOGIQUES

documents pédagogiques, études de cas, travaux pratiques  
Expérimenter différentes techniques et outils de dessin : acrylique, aquarelle, crayons de couleur, ...

### ))) MODALITÉS D'ADMISSION ET DE RECRUTEMENT

admission après entretien, admission sur dossier  
Déposez votre candidature directement sur le site internet, en cliquant sur le bouton "déposer sa candidature" avec votre CV, et votre lettre de motivation présentant votre projet professionnel.

Vous pouvez également joindre des photographies de vos réalisations artistiques ou créatives si vous en avez : dessins, réalisations, échantillons, créations, .... et/ou votre book si vous en avez un.

Les candidats auront un entretien, sur rendez-vous, avec présentation de leur dossier et de leur projet professionnel.

### ))) RECONNAISSANCE DES ACQUIS

Attestation de compétences  
Attestation de compétences

### ))) INTERVENANT(E)(S)

Véronique Chappert, graphiste professionnelle, formée à la pédagogie pour adultes.

## Modelage d'ornement

*Le modelage d'ornement est une étape préparatoire pour tout travail de sculpture ornementale*

**Sessions ouvertes pour 2022 / 2023 :  
nous contacter pour les dates**

### > Public

Tout public

### > Dates

2022 - 2023

### > Durée

90 H (en centre)

### > Modalités de formation possibles

Cours du soir, Hors temps de travail

### > Coût de la formation

1080,00 euros

### > Lieu de la formation

GRETA CDMA  
ESAA-Ecole Boule  
9, rue Pierre Bourdan - 75012  
PARIS

### > Contact

GRETA CDMA  
Agence administrative et  
commerciale  
21 rue de Sambre et Meuse - 75010  
PARIS  
<https://www.cdma.greta.fr>

### > Contact(s)

Corinne FRANKIEL  
Coordonnatrice  
Tél 01 44 08 87 72  
Référente handicap : Sabrina  
TALCONE  
Tél : 01 43 46 73 12

### ))) OBJECTIFS

Maîtriser l'outillage et les techniques de modelage  
Apprendre à monter un volume par ajout de matière  
Acquérir la notion de volume pour l'appliquer à la taille du bois  
Aborder les principaux styles d'ornement en s'appuyant sur les plâtres de la gypsothèque

### ))) PRÉREQUIS

Avoir des connaissances en dessin

### ))) CONTENUS

Présentation et description des caractéristiques propres à chaque plâtre servant de modèle à reproduire  
Analyse des perspectives, plans et reliefs  
Choisir les outils adaptés à l'exercice en cours  
Travailler les différentes techniques de modelage en tenant compte du relief, volume et autres spécificités liées au décor d'ornement

### ))) MÉTHODES PÉDAGOGIQUES

Progression individualisée  
Démonstrations et mises en pratique

### ))) MOYENS PÉDAGOGIQUES

documents pédagogiques, études de cas, travaux pratiques  
Atelier de modelage de l'Ecole Boule.

### ))) MODALITÉS D'ADMISSION ET DE RECRUTEMENT

admission après entretien, admission après test  
Transmettre un CV et une lettre de motivation présentant votre projet professionnel

### ))) RECONNAISSANCE DES ACQUIS

Attestation de compétences

### ))) INTERVENANT(E)(S)

Patrick BLANCHARD, professeur à l'école Boule  
Kevin DUCROT, sculpteur ornemaniste

## Sculpture Ornementale sur Bois

### ))) OBJECTIFS

Acquérir et développer des compétences en sculpture ornementale sur bois  
Identifier le style du modèle à exécuter

### ))) PRÉREQUIS

Maîtrise du dessin d'ornement et du modelage

### ))) CONTENUS

Initiation à l'affûtage des outils  
Appréhender les différentes étapes de la sculpture ornementale  
Reproduire les motifs ornementaux d'un moulage en respectant les lignes et volume

Les réalisations appartiennent aux stagiaires à l'issue de la formation.

### ))) MÉTHODES PÉDAGOGIQUES

Démonstrations et mises en pratique des techniques.

### ))) MOYENS PÉDAGOGIQUES

études de cas, travaux pratiques  
Atelier de sculpture de l'Ecole Boule  
Mise à disposition du matériel professionnel nécessaire à l'affûtage, du matériel de serrage.  
Fourniture du bois pour la réalisation des ouvrages.

### ))) MODALITÉS D'ADMISSION ET DE RECRUTEMENT

admission après entretien  
Transmettre un CV et une lettre de motivation

### ))) RECONNAISSANCE DES ACQUIS

Attestation de compétences

### ))) INTERVENANT(E)(S)

Patrick Blanchard, professeur à l'Ecole Boule. Sculpteur ornemaniste - MOF 1997  
Kevin DUCROT, sculpteur ornemaniste

**Sessions ouvertes pour 2022 / 2023 :  
nous contacter pour les dates**

#### > Public

Tout public

#### > Dates

2022 - 2023

#### > Durée

119 H (en centre)

#### > Modalités de formation possibles

Collectif, Cours du jour, Formation en  
présentiel, Hors temps de travail

#### > Coût de la formation

1785,00 euros

#### > Lieu de la formation

GRETA CDMA  
ESAA-Ecole Boule  
9, rue Pierre Bourdan - 75012  
PARIS

#### > Contact

GRETA CDMA  
Agence administrative et  
commerciale  
21 rue de Sambre et Meuse - 75010  
PARIS  
<https://www.cdma.greta.fr>

#### > Contact(s)

Corinne FRANKIEL  
Coordonnatrice  
Tél 01 44 08 87 72  
Référente handicap : Sabrina  
TALCONE  
Tél : 01 43 46 73 12

## Workshop création de motifs

*A tous les artistes, designers, dessinateurs, illustrateurs, décorateurs qui ont besoin d'une bouffée d'inspiration pour créer des motifs.*

*Module qui se complète parfaitement avec le module d'infographie textile  
<https://www.cdma.greta.fr/fiches/infographie-textile/>*

**Sessions ouvertes pour 2022 / 2023 :  
nous contacter pour les dates**

### > Public

Tout public

### > Dates

2022 - 2023

### > Durée

35 H (en centre)

### > Modalités de formation possibles

Collectif, Cours du jour, Formation en  
présentiel, Individualisé

### > Coût de la formation

735,00 euros

### > Lieu de la formation

GRETA CDMA  
Agence administrative et  
commerciale  
21 rue de Sambre et Meuse - 75010  
PARIS

### > Contact

GRETA CDMA  
Agence administrative et  
commerciale  
21 rue de Sambre et Meuse - 75010  
PARIS  
<https://www.cdma.greta.fr>

### > Contact(s)

Zeineb ABDELLI  
Coordonnatrice  
Tél 01 43 46 25 29  
Référente handicap : Sabrina  
TALCONE  
Tél : 01 43 46 73 12

### ))) OBJECTIFS

TRADUIRE une idée en motifs  
PENSER une collection cohérente et personnelle de motifs dans un contexte professionnel  
EXPERIMENTER les multiples possibilités qui mènent à l'élaboration d'un motif  
EXPLOITER le vocabulaire graphique appliqué à la création de motifs.  
MANIPULER un maximum de techniques et de matériaux  
METTRE en pratique une démarche créative dans un but professionnel  
DEVELOPPER une écriture personnelle

### ))) PRÉREQUIS

Connaissances et compétences graphiques  
Savoir dessiner, composer  
Sens de la couleur  
Manipulation des matériaux papiers  
Gestion des outils: feutres, crayons, encre

### ))) CONTENUS

Improvisations graphiques  
Définition du motif  
Application des principes du motif: répétition, changement d'échelles, domaines d'application  
Travail sur les gammes de couleurs  
Analyse du vocabulaire lié au motif  
Les techniques d'impressions rapides (pochoirs, tampons).  
Travail sur les matériaux: découpage, collage  
Travail en équipe  
Analyse de demande  
Traduire une idée en motifs  
Production d'une série de motifs  
Élaboration d'une collection capsule de motifs

### ))) MOYENS PÉDAGOGIQUES

travaux pratiques

### ))) MODALITÉS D'ADMISSION ET DE RECRUTEMENT

admission sur dossier  
Un CV et une lettre de motivation

### ))) RECONNAISSANCE DES ACQUIS

Attestation de compétences



## Du dessin au graphisme

*Cette formation s'adresse à toute personne qui souhaite acquérir les bases indispensables du dessin pour trouver des solutions créatives et graphiques adaptées.*

**Sessions ouvertes pour 2022 / 2023 :  
nous contacter pour les dates**

### > Public

Tout public

### > Dates

2022 - 2023

### > Durée

77 H (en centre)

### > Modalités de formation possibles

Collectif, Cours du jour, Formation en présentiel

### > Coût de la formation

Se renseigner auprès de la structure

### > Lieu de la formation

GRETA CDMA  
Lycée professionnel régional des  
Arts graphiques et des Arts du livre -  
Site Corvisart  
61 rue Corvisart - 75013 PARIS

### > Contact

GRETA CDMA  
Agence administrative et  
commerciale  
21 rue de Sambre et Meuse - 75010  
PARIS  
<https://www.cdma.greta.fr>

### > Contact(s)

Corinne FRANKIEL  
Coordonnatrice  
Tél 01 44 08 87 72  
Référente handicap : Sabrina  
TALCONE  
Tél : 01 43 46 73 12

### ))) OBJECTIFS

Développer son sens de l'observation et stimuler sa créativité pour trouver des solutions graphiques adaptées  
Acquérir les bases du dessin : formes, proportions, règles de perspective sur un volume ou un espace, valeurs, couleur  
Développer un style personnel en expérimentant différentes techniques  
Acquérir le vocabulaire professionnel propre à la communication visuelle

### ))) PRÉREQUIS

Curiosité, ouverture d'esprit, sens artistique  
Envie de développer son regard graphique par la pratique du dessin

### ))) CONTENUS

Le croquis, le dessin d'observation : entraînement à la recherche et à la mise en forme d'idées

Les bases du dessin : supports, outils et techniques  
- Connaître les différents supports et leurs spécificités (papier, carton, toile etc.)  
- Se familiariser avec les différentes techniques et leurs possibilités graphiques : le lavis (encres et aquarelle), les pastels (secs et gras), l'acrylique  
- Connaître les principaux termes techniques utilisés pour le graphisme

La composition et la construction des espaces et des volumes  
- Notions d'espace, rythme, cadrage et angle de vue  
- Construire des espaces et des volumes : notions de perspective artistique (frontale et oblique)  
- Le trait (plein et délié, au fil)  
- Lignes, formes et proportions

Appliquer des valeurs pour exprimer le volume, l'espace, les matières et textures : notions de monochromie, contraste, ombre, lumière (mise en valeur en noir et blanc au crayon, fusain, encre de Chine)

Découvrir la théorie de la couleur et expérimenter différentes techniques de mise en couleur afin de créer différentes ambiances colorées.  
- La théorie de la couleur  
- Couleurs primaires et complémentaires, gammes chromatiques  
- Tester différentes techniques : acrylique, aquarelle, crayons de couleur etc.

### ))) MÉTHODES PÉDAGOGIQUES

Alternance d'apports théoriques, de démonstration de techniques et d'exercices d'application  
Apprendre à dessiner grâce à un atelier de travaux pratiques

### ))) MOYENS PÉDAGOGIQUES

documents pédagogiques, travaux pratiques

### ))) MODALITÉS D'ADMISSION ET DE RECRUTEMENT

admission sur dossier  
Déposez votre candidature directement sur le site internet, en cliquant sur le bouton "déposer sa candidature" avec votre CV, et votre lettre de motivation

### ))) RECONNAISSANCE DES ACQUIS

Attestation de fin de formation  
Attestation de compétences

### ))) INTERVENANT(E)(S)

Graphiste professionnelle, formée à la pédagogie pour adultes.