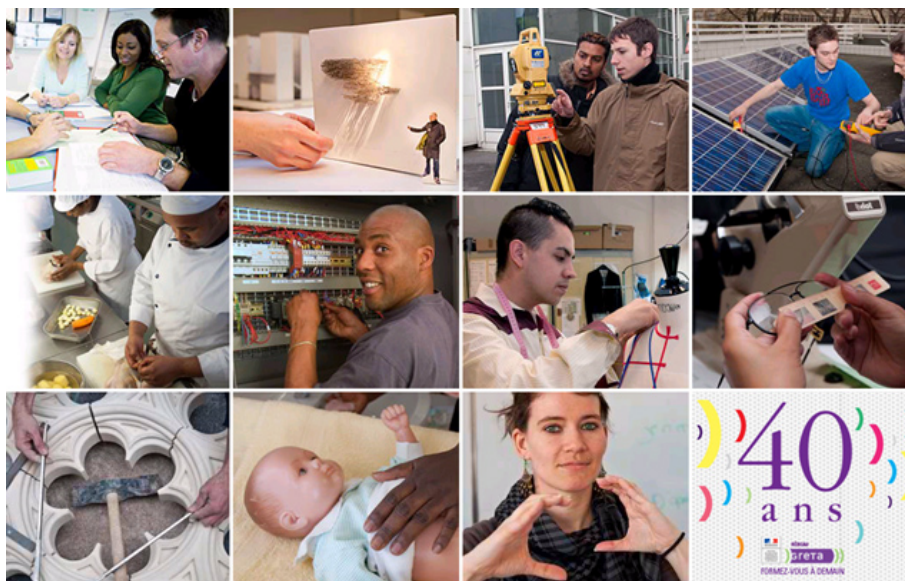


Catalogue de l'offre sélectionnée

Critères retenus

- > Structure : GIP-FCIP de Paris
- > Formacode : 44588 tutorat entreprise



Réseau de la formation continue de l'académie de Paris

Sommaire

))) L'offre de formation

Tutorat

Tutorat entreprise

- Devenir tuteur/maître d'apprentissage en entreprise (formation à distance) 3
- Devenir tuteur/maître d'apprentissage en entreprise (formation en présentiel) 4

Devenir tuteur/maître d'apprentissage en entreprise (formation à distance)

> Public

Tout public

> Dates

Entrées et sorties permanentes

> Durée

Durée moyenne du parcours : 18h
14h30 de formation asynchrone
3h30 de formation synchrone
(parcours individualisé,
accompagnement sur mesure)

Durée personnalisable en fonction
d'un test de positionnement
préalable.

> Modalités de formation possibles

FOAD, Formation entièrement à
distance, Individualisé

> Coût de la formation

360,00 euros

> Contact

GIP-FCIP
Département Ingénierie - Formation /
CAFOC
12 Bd d'Indochine CS 40049 - 75933
Paris Cedex 19
Tél : 01 44 62 39 09
Fax : 01 44 62 39 51
ce.cafoc@ac-paris.fr
<https://gipfcip.scola.ac-paris.fr>

> Contact(s)

Émilie CRÈCHE
Conseillère en formation continue
Tél 01 44 62 43 30 - 06 09 51 43 07
emilie.creche@ac-paris.fr
Référente handicap : Edith PECHER
Tél : 01 44 62 39 50

))) OBJECTIFS

- Accueillir et faciliter l'intégration de l'apprenti/alternant
- Accompagner le développement des apprentissages et l'autonomie professionnelle
- Participer à la transmission des savoir-faire et à l'évaluation des apprentissages

))) PRÉREQUIS

Aucun prérequis

))) CONTENUS

Ce programme est adapté à partir d'un questionnaire diagnostique. Les objectifs de formation sont hiérarchisés de façon individualisée.

CADRE D'ACTION DU TUTEUR

- Cadre juridique et réglementaire
- Missions
- Enjeux de la santé et sécurité au travail (SST)

ACCUEILLIR ET ACCOMPAGNER L'APPRENTI/ALTERNANT

- Accueillir dans l'entreprise
- Faciliter son intégration dans l'entreprise
- Accompagner le nouvel arrivant dans son parcours

FORMER L'APPRENTI/ALTERNANT

- S'appuyer sur des situations de travail pour développer les apprentissages
- Guider sa réflexion (analyse de l'activité, auto-évaluation)

EVALUER L'APPRENTI/ALTERNANT

- Mesurer les intérêts et enjeux de l'évaluation
- Mettre en œuvre l'évaluation du parcours d'apprentissage

))) MÉTHODES PÉDAGOGIQUES

PHASE 1 : questionnaire d'auto-évaluation - Diagnostic des pratiques - Contractualisation du parcours individualisé - Prise en main de la plateforme CAPSTAR - Mise en œuvre de l'apprentissage
PHASE 2 : 18h à distance réparties en 14h30 de formation asynchrone et 3h30 de RDV synchrones à distance (parcours individualisé, accompagnement)

))) MOYENS PÉDAGOGIQUES

documents pédagogiques, plate-forme de formation à distance
Plateforme de formation CAPSTAR, téléphone et/ou outils de visio-conférence
Chaque module est constitué de plusieurs séquences composées de différents types de ressources ;
- Apports à partir de fichiers à télécharger, de vidéos et de diaporamas animés
- Activités ; activité d'application et quizz pour vérifier la compréhension des apports et pour initier le transfert des acquis.
Un onglet ressources permet un accès aux résumés de la formation et à des fiches-outils.

))) RECONNAISSANCE DES ACQUIS

Attestation de fin de formation

))) INTERVENANT(E)(S)

Mme Carine GOUDROT

Devenir tuteur/maître d'apprentissage en entreprise (formation en présentiel)

> SESSION 1

> Public

Tout public

> Dates

Du 09/02/2023 au 16/03/2023
21h de formation réparties sur :
-9 février
-16 février
-16 mars

> Durée

21 H (en centre)
Parcours complet : 21h

Durée personnalisable en fonction d'un test de positionnement préalable.

> Modalités de formation possibles

Formation en présentiel, Individualisé

> Coût de la formation

420,00 euros

> Lieu de la formation

GIP-FCIP
Département Ingénierie - Formation / CAFOC
12 Bd d'Indochine CS 40049 - 75933 Paris Cedex 19
La session se déroulera dans les locaux du GRETA GPI2D
134, rue d'Aubervilliers 75019 PARIS

> Contact

GIP-FCIP
Département Ingénierie - Formation / CAFOC
12 Bd d'Indochine CS 40049 - 75933 Paris Cedex 19
Tél : 01 44 62 39 09
Fax : 01 44 62 39 51
ce.cafoc@ac-paris.fr
<https://gipfcip.scola.ac-paris.fr>

> Contact(s)

Émilie CRÈCHE
Conseillère en formation continue
Tél 01 44 62 43 30 - 06 09 51 43 07
emilie.creche@ac-paris.fr
Référente handicap : Edith PECHER
Tél : 01 44 62 39 50

))) OBJECTIFS

- Comprendre les enjeux du tutorat ou de la fonction maître d'apprentissage pour l'entreprise, pour le nouveau collaborateur, pour le tuteur ou le maître d'apprentissage
- Accueillir et faciliter l'intégration de l'apprenti/alternant
- Accompagner le développement des apprentissages et l'autonomie professionnelle
- Participer à la transmission des savoir-faire et à l'évaluation des apprentissages

))) PRÉREQUIS

Aucun prérequis

))) CONTENUS

Ce programme est adapté à partir d'un questionnaire diagnostique. Les objectifs de formation sont hiérarchisés de façon individualisée.

Comprendre les enjeux du tutorat et de la fonction tuteur - maître d'apprentissage dans le contexte de l'entreprise : activités et compétences, repères terminologiques et réglementaires

Accueillir et faciliter l'intégration de l'apprenti / alternant : préparer son arrivée, l'entretien d'accueil, l'analyse du travail

Participer à la transmission des savoir-faire : notion de base en pédagogie, rendre une situation de travail "apprenante", construction du parcours, transmettre

Accompagner le développement des apprentissages et l'autonomie professionnelle : entretiens d'accompagnement, répartition et rôles entre entreprise et organisme de formation, l'autonomie professionnelle

Participer à l'évaluation des apprentissages : le processus d'évaluation, l'entretien de bilan

Optimiser sa pratique tutorale : retours réflexifs

Valoriser les activités clés et compétences afférentes au rôle de tuteur, maître d'apprentissage (...)

))) MÉTHODES PÉDAGOGIQUES

PHASE 1 : questionnaire d'auto-évaluation - Diagnostic des pratiques - Contractualisation du parcours individualisé

PHASE 2 : 14h de formation en présentiel + 7h de formation en présentiel deux mois après pour un retour d'expériences et favoriser le transfert des apprentissages

))) MOYENS PÉDAGOGIQUES

documents pédagogiques, plate-forme de formation à distance

Privilégier les situations et les supports dits « authentiques », signifiants pour les participants afin de favoriser l'appropriation et faciliter une transposition à la réalité et aux projets de l'entreprise ;

Nous appuyer sur les connaissances et les compétences (déjà) acquises pour les faire évoluer ; Mettre en œuvre les méthodes pédagogiques dites « actives », reposant sur l'expérience pratique, les mises en situation et l'analyse réflexive ; Adapter notre approche et les supports pédagogiques aux publics en présence.

))) RECONNAISSANCE DES ACQUIS

Attestation de fin de formation

))) INTERVENANT(E)(S)

Mme Isabelle Garassino, Mme Anne Zarka

Devenir tuteur/maître d'apprentissage en entreprise (formation en présentiel)

> SESSION 2

> Public

Tout public

> Dates

Du 07/04/2023 au 12/05/2023
21h de formation réparties sur :
-7 avril
-14 avril
-12 mai

> Durée

21 H (en centre)
Parcours complet : 21h

Durée personnalisable en fonction d'un test de positionnement préalable.

> Modalités de formation possibles

Formation en présentiel, Individualisé

> Coût de la formation

420,00 euros

> Lieu de la formation

GIP-FCIP
Département Ingénierie - Formation / CAFOC
12 Bd d'Indochine CS 40049 - 75933 Paris Cedex 19
La session se déroulera dans les locaux du GRETA GPI2D
134, rue d'Aubervilliers 75019 PARIS

> Contact

GIP-FCIP
Département Ingénierie - Formation / CAFOC
12 Bd d'Indochine CS 40049 - 75933 Paris Cedex 19
Tél : 01 44 62 39 09
Fax : 01 44 62 39 51
ce.cafoc@ac-paris.fr
<https://gipfcip.scola.ac-paris.fr>

> Contact(s)

Émilie CRÈCHE
Conseillère en formation continue
Tél 01 44 62 43 30 - 06 09 51 43 07
emilie.creche@ac-paris.fr
Référente handicap : Edith PECHER
Tél : 01 44 62 39 50

))) OBJECTIFS

- Comprendre les enjeux du tutorat ou de la fonction maître d'apprentissage pour l'entreprise, pour le nouveau collaborateur, pour le tuteur ou le maître d'apprentissage
- Accueillir et faciliter l'intégration de l'apprenti/alternant
- Accompagner le développement des apprentissages et l'autonomie professionnelle
- Participer à la transmission des savoir-faire et à l'évaluation des apprentissages

))) PRÉREQUIS

Aucun prérequis

))) CONTENUS

Ce programme est adapté à partir d'un questionnaire diagnostique. Les objectifs de formation sont hiérarchisés de façon individualisée.

Comprendre les enjeux du tutorat et de la fonction tuteur - maître d'apprentissage dans le contexte de l'entreprise : activités et compétences, repères terminologiques et réglementaires

Accueillir et faciliter l'intégration de l'apprenti / alternant : préparer son arrivée, l'entretien d'accueil, l'analyse du travail

Participer à la transmission des savoir-faire : notion de base en pédagogie, rendre une situation de travail "apprenante", construction du parcours, transmettre

Accompagner le développement des apprentissages et l'autonomie professionnelle : entretiens d'accompagnement, répartition et rôles entre entreprise et organisme de formation, l'autonomie professionnelle

Participer à l'évaluation des apprentissages : le processus d'évaluation, l'entretien de bilan

Optimiser sa pratique tutorale : retours réflexifs

Valoriser les activités clés et compétences afférentes au rôle de tuteur, maître d'apprentissage (...)

))) MÉTHODES PÉDAGOGIQUES

PHASE 1 : questionnaire d'auto-évaluation - Diagnostic des pratiques - Contractualisation du parcours individualisé

PHASE 2 : 14h de formation en présentiel + 7h de formation en présentiel deux mois après pour un retour d'expériences et favoriser le transfert des apprentissages

))) MOYENS PÉDAGOGIQUES

documents pédagogiques, plate-forme de formation à distance

Privilégier les situations et les supports dits « authentiques », signifiants pour les participants afin de favoriser l'appropriation et faciliter une transposition à la réalité et aux projets de l'entreprise ;

Nous appuyer sur les connaissances et les compétences (déjà) acquises pour les faire évoluer ; Mettre en œuvre les méthodes pédagogiques dites « actives », reposant sur l'expérience pratique, les mises en situation et l'analyse réflexive ; Adapter notre approche et les supports pédagogiques aux publics en présence.

))) RECONNAISSANCE DES ACQUIS

Attestation de fin de formation

))) INTERVENANT(E)(S)

Mme Isabelle Garassino, Mme Anne Zarka