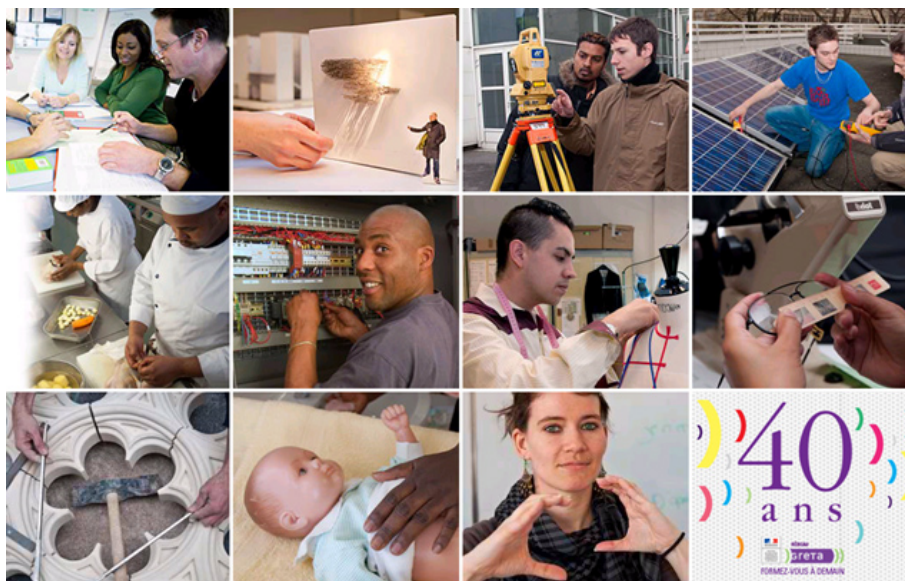


## Catalogue de l'offre sélectionnée

### Critères retenus

- > Structure : GIP-FCIP de Paris
- > Formacode : 33083 conduite entretien évaluation



Réseau de la formation continue de l'académie de Paris

## Sommaire

### ))) L'offre de formation

#### **Ressources humaines - Management - Communication**

##### **Conduite entretien évaluation**

- Formation des membres de jury de concours à l'oral

3

## Formation des membres de jury de concours à l'oral

### > Public

Agent de la fonction publique

### > Dates

Nous consulter.

### > Durée

10 H (en centre)

### > Modalités de formation possibles

Collectif, Formation en présentiel, Individualisé

### > Coût de la formation

3325 € / groupe.

### > Lieu de la formation

GIP-FCIP  
Dispositif Académique de Bilan et Mobilité  
8 rue de l'Amiral de Coligny - 75001 PARIS

### > Contact

GIP-FCIP  
Dispositif Académique de Bilan et Mobilité  
8 rue de l'Amiral de Coligny - 75001 PARIS  
Tél : 01 55 80 58 80  
Fax : 01 55 80 58 95  
dabm@ac-paris.fr  
<https://gipfcip.scola.ac-paris.fr>

### > Contact(s)

Lamiaë LEBBADI  
Tél 01 55 80 58 80  
dabm@ac-paris.fr  
Référénte handicap : Lamiaë LEBBADI  
Tél : 01 55 80 58 80

### ))) OBJECTIFS

Définir des enjeux d'un oral de concours :

- Posture et rôle des membres du jury
- Fonction de l'épreuve orale
- Principes de neutralité et de bienveillance

Conduire avec objectivité un oral de concours.

Elaborer une évaluation juste du candidat.

### ))) CONTENUS

- La posture des membres du jury : attitude, neutralité et bienveillance, respect de la durée de l'épreuve
- Principe d'égalité, non-discrimination (Charte du 17 décembre 2013)
- Similitudes et différences en fonction des objectifs de concours
- Identifier les spécificités de l'épreuve orale
- Maîtriser les différentes étapes de l'entretien et les différents modes de questionnements
- Définir une grille d'entretien en fonction des finalités de l'épreuve
- Formuler les questions en fonction de la personnalité du candidat (désinvolte, désordonné, très voir trop impliqué, agressif)
- Garantir le bon déroulé d'un entretien (biais cognitifs)
- Définir des indicateurs, hiérarchiser et mettre en place des coefficients pour évaluer le candidat
- Construire une grille d'évaluation avec des critères objectifs et impartiaux
- Le processus de délibération et de prise de décision
- La nécessité pour chaque membre du jury d'être en capacité de rendre compte de son évaluation

### ))) MÉTHODES PÉDAGOGIQUES

Réflexion collective : échange et questionnement –partage d'expériences

Méthode directive :

- Elaboration d'un guide d'entretien
- Comparaison des grilles d'entretien ainsi que celles utilisées par les participants en situation de jury
- Formalisation d'une grille d'entretien modèle

Méthode inductive :

- Jeux de rôle, mise en situation de jury : trois membres du jury, un concourant, le reste du groupe en observateurs

### ))) MOYENS PÉDAGOGIQUES

- Réflexion sur le sens des mots en binômes et mise en commun.
- Etudes de cas.
- A partir de différents exemples, élaboration en binôme d'une grille d'entretien et mise en commun.
- Echanges entre les participants afin de s'approprier la grille d'entretien élaborée par le groupe.

### ))) RECONNAISSANCE DES ACQUIS

Attestation de fin de formation