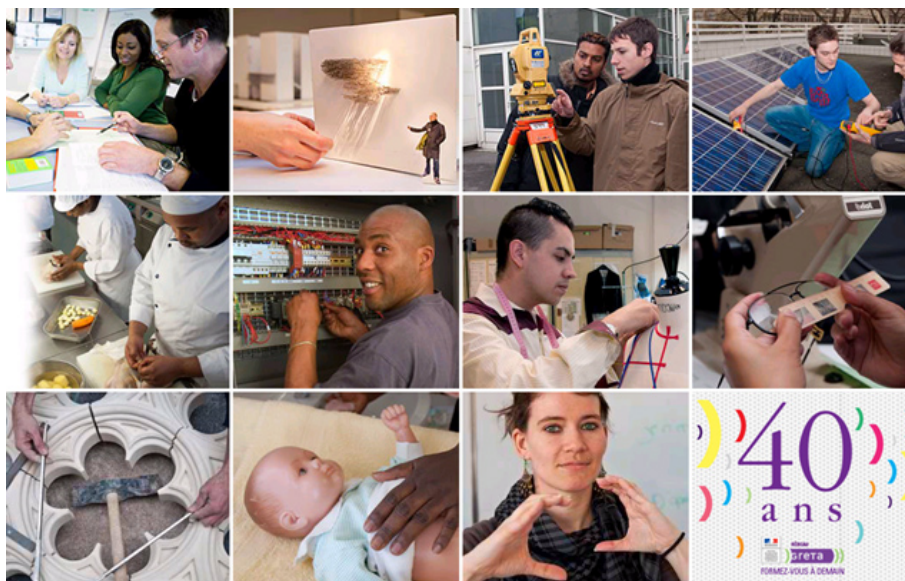


Catalogue de l'offre sélectionnée

Critères retenus

> Structure : GRETA DE LA CRÉATION, DU DESIGN ET DES MÉTIERS D'ART

> Formacode : 23031 décoration plastique



Réseau de la formation continue de l'académie de Paris

Sommaire

))) L'offre de formation

Comptabilité - Gestion - Création d'entreprise

Décoration plastique

- Actions de formation dispensées aux créateurs d'entreprise

Devenez chef entreprise

Réalisez votre projet de création d'entreprise grâce à des apports théoriques, des ateliers de mise en pratique et un accompagnement individualisé

3

Actions de formation dispensées aux créateurs d'entreprise

Devenez chef entreprise

Réalisez votre projet de création d'entreprise grâce à des apports théoriques, des ateliers de mise en pratique et un accompagnement individualisé

**Sessions ouvertes pour 2022 / 2023 :
nous contacter pour les dates**

> Public

Tout public

> Dates

2022 - 2023

> Durée

72 H (en centre)

> Modalités de formation possibles

Collectif, Cours du jour, Formation en partie à distance, en partie en présentiel, Individualisé

Cours collectif en présentiel
Entretiens individuels à distance

> Coût de la formation

1512,00 euros

Contactez nous pour plus
d'informations.

> Lieu de la formation

GRETA CDMA
ESAA-Ecole Boule
9, rue Pierre Bourdan - 75012
PARIS

> Contact

GRETA CDMA
Agence administrative et
commerciale
21 rue de Sambre et Meuse - 75010
PARIS
<https://www.cdma.greta.fr>

> Contact(s)

Sofya ROLLAND
Coordonnatrice
Tél 01 43 46 72 56
Référénte handicap : Sabrina
TALCONE
Tél : 01 43 46 73 12

))) OBJECTIFS

Mettre en place les étapes clés de son projet de création d'entreprise
Définir le statut juridique le plus adapté au profil du porteur du projet
Créer son entreprise avec une personnalité morale distincte
(...)

))) PRÉREQUIS

- Avoir un projet de création d'entreprise dans les métiers d'art et du design
(...)

))) CONTENUS

Un travail personnel de recherches et d'application est nécessaire entre les cours théoriques, les ateliers pratiques

Module "Projet-modèle économique"

- Etapes du projet de création d'entreprise (rétroplanning)
- Définir votre projet de création d'entreprise
- Présentation de l'activité
- Etude de marché
- Définition de l'offre
- Définir la clientèle cible
- Préparation d'un support de présentation globale du projet (Business model)
- Apprendre à communiquer autour de son projet

Module "juridique"

- Présentation des différentes formes de société
- Le régime fiscal de l'entreprise.
- Le régime social
- Les avantages et les limites pour chaque type de société
- Choisir le statut juridique adapté à son projet
- Où déclarer son entreprise
- Créer son entreprise avec une personnalité morale distincte (...)

))) MOYENS PÉDAGOGIQUES

documents pédagogiques, études de cas, travaux pratiques

))) MODALITÉS D'ADMISSION ET DE RECRUTEMENT

admission après entretien, admission sur dossier
Votre dossier de votre candidature doit comprendre:

- Un compte rendu d'enquête auprès de chefs d'entreprise pour comprendre les enjeux de la création d'une structure et approfondir sa connaissance du secteur d'activité visé

- Une lettre de motivation présentant le projet de création d'entreprise (motivations pour la création d'entreprise, les compétences transférables dans le projet, présentation du secteur d'activité, l'offre (produits ou prestations), la clientèle ciblée, les modes de financement envisagés pour la création d'entreprise) (...)

))) RECONNAISSANCE DES ACQUIS

Attestation de compétences

))) INTERVENANT(E)(S)

Professionnels