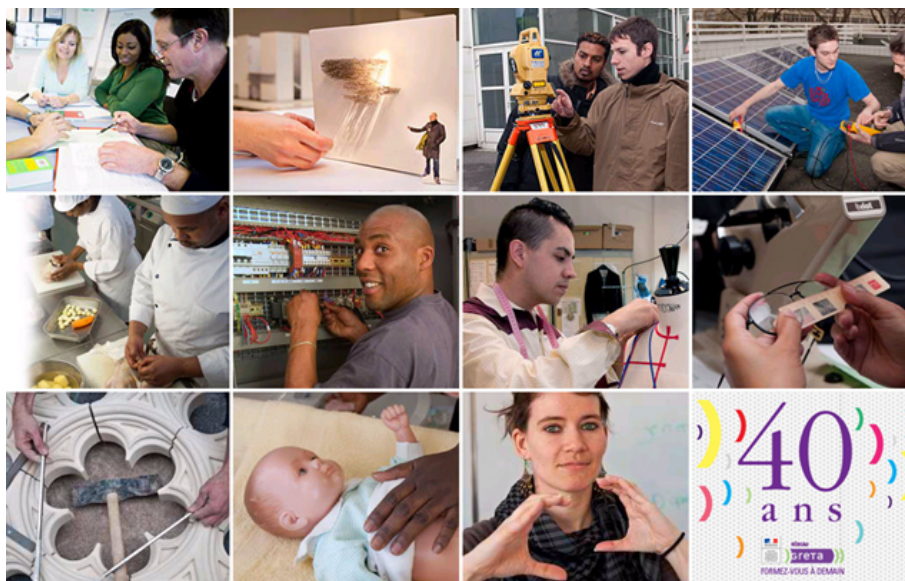


## Catalogue de l'offre sélectionnée

### Critères retenus

> Structure : GRETA DE LA CRÉATION, DU DESIGN ET DES MÉTIERS D'ART

> Formacode : 21766 essayage retouche



Réseau de la formation continue de l'académie de Paris

## Sommaire

### ))) L'offre de formation

#### **Design - Artisanat d'art - Mode**

##### **Essayage retouche**

- MC Essayage-retouche-vente

*Développer une polyvalence de ses compétences techniques d'essayage et de retouches.*

*Intervenir et conseiller pour une vente adaptée. Formation éligible au CPF.*

*Débouchés professionnels dans le prêt à porter et l'artisanat :*

*En Vente*

*En retouche : retouche, service retouche d'une boutique, d'un hôtel...*

3

Certification accessible par la VAE

**Sessions ouvertes pour 2022 / 2023 :  
nous contacter pour les dates**

#### > Public

Tout public

#### > Dates

2022 - 2023

#### > Durée

344 H (en centre), 315 H (en  
entreprise)

#### > Modalités de formation possibles

Collectif, Cours du jour, Formation en  
présentiel, Individualisé

#### > Coût de la formation

7224,00 euros  
ELIGIBLE AU CPF

#### > Lieu de la formation

GRETA CDMA  
Lycée professionnel Marie Laurencin  
114 quai de Jemmapes - 75010  
PARIS

#### > Contact

GRETA CDMA  
Agence administrative et  
commerciale  
21 rue de Sambre et Meuse - 75010  
PARIS  
<https://www.cdma.greta.fr>

#### > Contact(s)

Priscilla ALVARADO-SALAZAR  
Coordonnatrice  
Tél 07 57 42 34 15  
Référénte handicap : Sabrina  
TALCONE  
Tél : 01 43 46 73 12

## MC Essayage-retouche-vente

*Développer une polyvalence de ses compétences techniques d'essayage et de  
retouches.*

*Intervenir et conseiller pour une vente adaptée. Formation éligible au CPF.*

*Débouchés professionnels dans le prêt à porter et l'artisanat :*

*En Vente*

*En retouche : retouche, service retouche d'une boutique, d'un hôtel...*

### ))) OBJECTIFS

Savoir effectuer des retouches courantes et complexes de tous produits de prêt-à-porter en  
mettant en œuvre les techniques appropriées

Intervenir et conseiller pour une vente adaptée.

Guider les clients dans la modification d'un vêtement et leur proposer la solution la mieux adapté  
(...)

### ))) PRÉREQUIS

Etre titulaire d'un diplôme de niveau 3 (CAP, BEP) du secteur Mode ou Vente.

### ))) CONTENUS

La formation est organisée autour des deux modules suivants :

#### MODULE DE RETOUCHES ET FINITIONS

Bloc de compétence n°1 de la fiche n° 1140 - Pratique professionnelle et exploitation d'un  
système informatique, technologie et arts appliqués.

#### Techniques de vente

- Accueillir et guider le client
- Analyser ses besoins et valoriser son image personnelle
- Conforter le choix du client
- Réaliser la vente

#### Techniques d'essayage

- Réaliser l'essayage
- Identifier les modifications éventuelles
- Adapter le vêtement à la morphologie du client
- Évaluer le travail, le temps et le coût de la retouche
- Établir la fiche technique et analyser les contraintes techniques
- Proposer la solution optimale (retouche ou un autre achat)
- Réaliser la fiche de retouche

#### Techniques de retouches

- Marquer la retouche
- Vérifier la fiche de retouche et saisir les mesures dans la base de données
- Organiser les étapes de la retouche en fonction du plan de charge
- Indiquer au client le délai de réalisation (...)

### ))) MÉTHODES PÉDAGOGIQUES

- Alternance d'apports théoriques et de travaux pratiques.

### ))) MOYENS PÉDAGOGIQUES

documents pédagogiques, travaux pratiques

### ))) MODALITÉS D'ADMISSION ET DE RECRUTEMENT

Déposez votre candidature directement sur le site, sur le bouton "déposer sa candidature" avec  
votre CV, lettre de motivation et/ou votre book.

### ))) RECONNAISSANCE DES ACQUIS

MC Essayage-retouche-vente

La formation est certifiante (...)