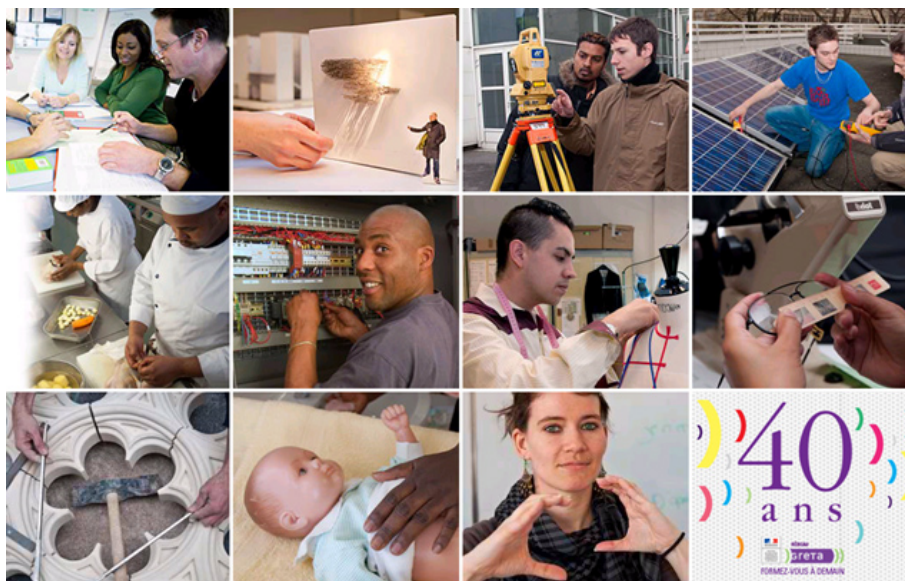


Catalogue de l'offre sélectionnée

Critères retenus

- > Structure : GRETA DE LA CRÉATION, DU DESIGN ET DES MÉTIERS D'ART
- > Formacode : 21757 couture



Réseau de la formation continue de l'académie de Paris

Sommaire

))) L'offre de formation

Comptabilité - Gestion - Création d'entreprise

Couture

- Actions de formation dispensées aux créateurs d'entreprise

Devenez chef entreprise

Réalisez votre projet de création d'entreprise grâce à des apports théoriques, des ateliers de mise en pratique et un accompagnement individualisé

3

Design - Artisanat d'art - Mode

Couture

- Atelier couture : initiation

Cours en journée

4

- Atelier couture : perfectionnement

Cours en journée

5

- Atelier de conception en plumasserie

S'initier et utiliser les différentes techniques professionnelles du travail de la plume, pour leur utilisation dans la mode, la couture, l'habillement, la décoration ou le costume de spectacle.

Développer un savoir-faire rare du travail de la plume.

6

- Atelier de conception en plumasserie : niveau perfectionnement

Développer ses techniques professionnelles du travail de la plume, pour leur utilisation dans la mode, la couture, l'habillement, la décoration ou le costume de spectacle.

Développer un savoir-faire rare de plumassière / plumassier et parurier.

7

- Histoire et évolution du costume Homme. Création d'une collection capsule.

Vous souhaitez créer une collection dans le domaine du costume homme et analyser votre positionnement de marque.

8

Actions de formation dispensées aux créateurs d'entreprise

Devenez chef entreprise

Réalisez votre projet de création d'entreprise grâce à des apports théoriques, des ateliers de mise en pratique et un accompagnement individualisé

**Sessions ouvertes pour 2022 / 2023 :
nous contacter pour les dates**

> Public

Tout public

> Dates

2022 - 2023

> Durée

72 H (en centre)

> Modalités de formation possibles

Collectif, Cours du jour, Formation en partie à distance, en partie en présentiel, Individualisé
Cours collectif en présentiel
Entretiens individuels à distance

> Coût de la formation

1512,00 euros

Contactez nous pour plus
d'informations.

> Lieu de la formation

GRETA CDMA
ESAA-Ecole Boule
9, rue Pierre Bourdan - 75012
PARIS

> Contact

GRETA CDMA
Agence administrative et
commerciale
21 rue de Sambre et Meuse - 75010
PARIS
<https://www.cdma.greta.fr>

> Contact(s)

Sofya ROLLAND
Coordonnatrice
Tél 01 43 46 72 56
Référente handicap : Sabrina
TALCONE
Tél : 01 43 46 73 12

))) OBJECTIFS

Mettre en place les étapes clés de son projet de création d'entreprise
Définir le statut juridique le plus adapté au profil du porteur du projet
Créer son entreprise avec une personnalité morale distincte
(...)

))) PRÉREQUIS

- Avoir un projet de création d'entreprise dans les métiers d'art et du design
(...)

))) CONTENUS

Un travail personnel de recherches et d'application est nécessaire entre les cours théoriques, les ateliers pratiques

Module "Projet-modèle économique"

- Etapes du projet de création d'entreprise (rétroplanning)
- Définir votre projet de création d'entreprise
- Présentation de l'activité
- Etude de marché
- Définition de l'offre
- Définir la clientèle cible
- Préparation d'un support de présentation globale du projet (Business model)
- Apprendre à communiquer autour de son projet

Module "juridique"

- Présentation des différentes formes de société
- Le régime fiscal de l'entreprise.
- Le régime social
- Les avantages et les limites pour chaque type de société
- Choisir le statut juridique adapté à son projet
- Où déclarer son entreprise
- Créer son entreprise avec une personnalité morale distincte (...)

))) MOYENS PÉDAGOGIQUES

documents pédagogiques, études de cas, travaux pratiques

))) MODALITÉS D'ADMISSION ET DE RECRUTEMENT

admission après entretien, admission sur dossier
Votre dossier de votre candidature doit comprendre:

- Un compte rendu d'enquête auprès de chefs d'entreprise pour comprendre les enjeux de la création d'une structure et approfondir sa connaissance du secteur d'activité visé
- Une lettre de motivation présentant le projet de création d'entreprise (motivations pour la création d'entreprise, les compétences transférables dans le projet, présentation du secteur d'activité, l'offre (produits ou prestations), la clientèle ciblée, les modes de financement envisagés pour la création d'entreprise) (...)

))) RECONNAISSANCE DES ACQUIS

Attestation de compétences

))) INTERVENANT(E)(S)

Professionnels

Atelier couture : initiation

Cours en journée

**Sessions ouvertes pour 2022 / 2023 :
nous contacter pour les dates**

> Public

Tout public

> Dates

2022 - 2023

> Durée

40 H (en centre)

> Modalités de formation possibles

Cours du jour, Formation en
présentiel, Individualisé

> Coût de la formation

840,00 euros
NON ELIGIBLE AU CPF

> Lieu de la formation

GRETA CDMA
Lycée polyvalent Paul Poiret
19, rue des Taillandiers - 75011
PARIS

> Contact

GRETA CDMA
Agence administrative et
commerciale
21 rue de Sambre et Meuse - 75010
PARIS
<https://www.cdma.greta.fr>

> Contact(s)

Sophie CRUZ
Coordonnatrice
Tél 01 44 08 87 84
Référente handicap : Sabrina
TALCONE
Tél : 01 43 46 73 12

))) OBJECTIFS

- Acquérir les bases de la couture;
- S'initier à la couture pour confectionner un vêtement simple : la jupe de base

))) PRÉREQUIS

Aucun.

))) CONTENUS

- Connaître le vocabulaire propre à la matière d'œuvre;
- Choisir un modèle selon les critères spécifiques : volume et taille adaptés à la morphologie et au profil du stagiaire;
- Étudier les prises de mesure;
- Effectuer la prise des mesures et compléter un tableau des mesures;
- Étudier et exécuter les différentes opérations de préparation manuelles;
- Exploiter un patron : étudier les éléments constitutifs du modèle, relever le patron, réaliser le patronage industriel;
- Appréhender la maîtrise de la piqueuse plate;
- Placer et couper le modèle;
- Étudier et exécuter les différents procédés d'assemblages;
- Monter le modèle;
- Essayer;
- Étudier et exécuter les différentes finitions de bord;

))) MÉTHODES PÉDAGOGIQUES

Apports théoriques sur travaux pratiques.

))) MOYENS PÉDAGOGIQUES

travaux pratiques

))) MODALITÉS D'ADMISSION ET DE RECRUTEMENT

Déposez votre candidature directement sur le site, sur le bouton "déposer sa candidature" avec votre CV, lettre de motivation et/ou votre book

))) RECONNAISSANCE DES ACQUIS

Attestation de compétences

Evaluation des compétences tout au long de la formation sur travaux pratiques.

Atelier couture : perfectionnement

Cours en journée

**Sessions ouvertes pour 2022 / 2023 :
nous contacter pour les dates**

> Public

Tout public

> Dates

2022 - 2023

> Durée

52 H (en centre)

> Modalités de formation possibles

Cours du jour, Formation en
présentiel, Individualisé

> Coût de la formation

1092,00 euros
NON ELIGIBLE AU CPF

> Lieu de la formation

GRETA CDMA
Lycée polyvalent Paul Poiret
19, rue des Taillandiers - 75011
PARIS

> Contact

GRETA CDMA
Agence administrative et
commerciale
21 rue de Sambre et Meuse - 75010
PARIS
<https://www.cdma.greta.fr>

> Contact(s)

Sophie CRUZ
Coordonnatrice
Tél 01 44 08 87 84
Référente handicap : Sabrina
TALCONE
Tél : 01 43 46 73 12

))) OBJECTIFS

- Être capable de réaliser un vêtement complexe (veste doublée).

))) PRÉREQUIS

Aucun.

))) CONTENUS

- Choix du tissu et coupe à l'ouvrage;
- Entoilage des parties concernées : col, parmenture, devant, bord passepoil;
- Montage d'une poche passepoilée;
- Cintrage de la veste: montage des pinces en mourant;
- Assemblage devant et dos;
- Montage des dessous / dessus de col avec roulant;
- Col tailleur avec parmenture;
- Passage de l'embu lors du montage de la manche;
- Respect des crans de montage;
- Diverses surpiqûres en harmonie avec le choix du tissu;
- Préparation des ourlets (manche et bas vêtement);
- Montage de l'ensemble de la doublure;
- Baguage des emmanchures tissu / doublure;
- Assemblage du tissu et de la doublure fourreau.

))) MÉTHODES PÉDAGOGIQUES

Apports théoriques sur travaux pratiques.

))) MOYENS PÉDAGOGIQUES

travaux pratiques

))) MODALITÉS D'ADMISSION ET DE RECRUTEMENT

Déposez votre candidature directement sur le site, sur le bouton "déposer sa candidature" avec votre CV, lettre de motivation et/ou votre book

))) RECONNAISSANCE DES ACQUIS

Attestation de compétences

Évaluation des compétences tout au long de la formation sur travaux pratiques.

**Sessions ouvertes pour 2022 / 2023 :
nous contacter pour les dates**

> Public

Tout public

> Dates

2022 - 2023

> Durée

77 H (en centre)

**> Modalités de formation
possibles**

Collectif, Cours du jour, Formation en
présentiel

> Informations inscription

Une liste de matériel individuel, à
fournir par le stagiaire, sera remise
lors de l'entretien.

> Coût de la formation

1386,00 euros
Formation non éligible au CPF.

> Lieu de la formation

GRETA CDMA
LP régional de la Mode Octave
Feuillet
9 rue Octave FEUILLET - 75016
PARIS

> Contact

GRETA CDMA
Agence administrative et
commerciale
21 rue de Sambre et Meuse - 75010
PARIS
<https://www.cdma.greta.fr>

> Contact(s)

Sabrina TALCONE
Coordonnatrice
Tél 01 43 46 73 12
Référénte handicap : Sabrina
TALCONE
Tél : 01 43 46 73 12

Atelier de conception en plumasserie

S'initier et utiliser les différentes techniques professionnelles du travail de la plume, pour leur utilisation dans la mode, la couture, l'habillement, la décoration ou le costume de spectacle.

Développer un savoir-faire rare du travail de la plume.

))) OBJECTIFS

- Reconnaître les plumes à l'aide d'échantillons et de documents techniques
- Découper les plumes
- Friser les plumes
- Teindre les plumes
- Monter les plumes
- Coller les plumes à plat (...)

))) PRÉREQUIS

- Habileté et dextérité manuelle.
- Créativité. (...)

))) CONTENUS

Cet atelier d'initiation à la plumasserie vous permettra d'acquérir les bases techniques indispensables à la fabrication d'objets utilisés en garniture dans la mode, la chapellerie, la robe de mariée ou de cérémonie, le costume, le spectacle, la décoration, etc...

Dans cet atelier vous pourrez :

- acquérir des compétences techniques professionnelles rares en plumasserie et en réalisation d'objets en plumes.
- vous initier aux différentes techniques traditionnelles et spécifiques de la plumasserie, pour l'utilisation de la plume dans la mode, la couture, l'habillement, la décoration ou le costume de spectacle.
- découvrir le métier de plumassier/plumassière et de parurier, des techniques et de l'outillage spécifique à l'aide de documents et de modèles.

Vous apprendrez à :

- Reconnaître les plumes à l'aide d'échantillons et de documents techniques
- Découper les plumes
- Friser les plumes
- Teindre les plumes (...)

))) MÉTHODES PÉDAGOGIQUES

Exposés. Démonstrations. Exercices d'application. Travaux pratiques, Etudes de cas. Documents pédagogiques.
Travail en atelier. (...)

))) MOYENS PÉDAGOGIQUES

documents pédagogiques, études de cas, travaux pratiques
Atelier professionnel équipé.
Matériel, outillages et fournitures professionnels. (...)

))) MODALITÉS D'ADMISSION ET DE RECRUTEMENT

admission après entretien, admission sur dossier

Déposez votre candidature directement sur le site internet, en cliquant sur le bouton "déposer sa candidature" avec votre CV, et votre lettre de motivation présentant votre projet professionnel.

Vous pouvez également joindre des photographies de vos réalisations artistiques ou créatives si vous en avez : dessins, réalisations, échantillons, créations, et/ou votre book si vous en avez u (...)

))) RECONNAISSANCE DES ACQUIS

Attestation de fin de formation
Attestation de compétences

))) INTERVENANT(E)(S)

Dominique Pilliard, professionnel en activité, expert en plumasserie, en fleurs artificielles, en

Atelier de conception en plumasserie : niveau perfectionnement

Développer ses techniques professionnelles du travail de la plume, pour leur utilisation dans la mode, la couture, l'habillement, la décoration ou le costume de spectacle. Développer un savoir-faire rare de plumassière / plumassier et parurier.

Sessions ouvertes pour 2022 / 2023 :
nous contacter pour les dates

> Public

Tout public

> Dates

2022 - 2023

> Durée

42 H (en centre)
Stage intensif

> Modalités de formation possibles

Collectif, Cours du jour, Formation en présentiel

> Informations inscription

Une liste de matériel individuel, à fournir par le stagiaire, sera remise lors de l'entretien.

> Coût de la formation

756,00 euros
Formation non éligible au CPF.

> Lieu de la formation

GRETA CDMA
LP régional de la Mode Octave
Feuillet
9 rue Octave FEUILLET - 75016
PARIS

> Contact

GRETA CDMA
Agence administrative et
commerciale
21 rue de Sambre et Meuse - 75010
PARIS
<https://www.cdma.greta.fr>

> Contact(s)

Sabrina TALCONE
Coordonnatrice
Tél 01 43 46 73 12
Référente handicap : Sabrina
TALCONE
Tél : 01 43 46 73 12

))) OBJECTIFS

- Reconnaître les plumes à l'aide d'échantillons et de documents techniques
- Découper les plumes
- Friser les plumes
- Teindre les plumes
- Monter les plumes
- Coller les plumes à plat (...)

))) PRÉREQUIS

- Habileté et dextérité manuelle.
- Créativité.
- Maîtrise des techniques de base de la couture. (...)

))) CONTENUS

Cet atelier de perfectionnement à la plumasserie vous permettra de consolider et de développer les techniques indispensables à la fabrication d'objets utilisés dans la mode, la chapellerie, le costume, le spectacle, la décoration, la robe de mariée ou de cérémonie, robes de fêtes, etc...

Vous pourrez :

- développer vos techniques traditionnelles et spécifiques de la plumasserie, pour l'utilisation de la plume dans la mode, la couture, l'habillement, la décoration ou le costume de spectacle.
- obtenir des compléments d'informations sur le métier de plumassier/plumassière et de parurier, des techniques et de l'outillage spécifique à l'aide de documents et de modèles.
- développer des compétences rares pour les professionnels de ces métiers.
- consolider et développer vos compétences techniques professionnelles rares en plumasserie et en réalisation d'objets en plumes.

C'est un bon entraînement pour les personnes désireuses de créer des accessoires de mode ou d'ornement et d'établir des collections en free-lance.

Vous apprendrez à :

- Reconnaître les plumes à l'aide d'échantillons et de documents techniques
- Découper les plumes (...)

))) MÉTHODES PÉDAGOGIQUES

Exposés. Démonstrations. Exercices d'application. Travaux pratiques, Etudes de cas. Documents pédagogiques.

Travail en atelier. (...)

))) MOYENS PÉDAGOGIQUES

documents pédagogiques, études de cas, travaux pratiques

Atelier professionnel équipé.

Matériel, outillages et fournitures professionnels. (...)

))) MODALITÉS D'ADMISSION ET DE RECRUTEMENT

admission après entretien, admission sur dossier

Déposez votre candidature directement sur le site internet, en cliquant sur le bouton "déposer sa candidature" avec votre CV, et votre lettre de motivation présentant votre projet professionnel.

Vous pouvez également joindre des photographies de vos réalisations artistiques ou créatives si vous en avez : dessins, réalisations, échantillons, créations, et/ou votre book si vous en avez u (...)

))) RECONNAISSANCE DES ACQUIS

Attestation de fin de formation

Attestation de compétences

))) INTERVENANT(E)(S)

Dominique Pilliard, professionnel en activité, expert en plumasserie, en fleurs artificielles, en

Histoire et évolution du costume Homme. Création d'une collection capsule.

Vous souhaitez créer une collection dans le domaine du costume homme et analyser votre positionnement de marque.

**Sessions ouvertes pour 2022 / 2023 :
nous contacter pour les dates**

> Public

Tout public

> Dates

2022 - 2023

> Durée

36 H (en centre)

> Modalités de formation possibles

Cours du jour, Formation en
présentiel

> Coût de la formation

756,00 euros
NON ELIGIBLE AU CPF

> Lieu de la formation

GRETA CDMA
Agence administrative et
commerciale
21 rue de Sambre et Meuse - 75010
PARIS

> Contact

GRETA CDMA
Agence administrative et
commerciale
21 rue de Sambre et Meuse - 75010
PARIS
<https://www.cdma.greta.fr>

> Contact(s)

Sophie CRUZ
Coordonnatrice
Tél 01 44 08 87 84
Référénte handicap : Sabrina
TALCONE
Tél : 01 43 46 73 12

))) OBJECTIFS

Acquérir les repères et arcanes essentiels, historiques, créatifs et techniques du Tailleur costume masculin.

Savoir et pouvoir saisir les enjeux de la conception, de la création, de la fonction du produit, de l'innovation, de la production et des attentes du marché avec le langage et un vocabulaire technique et Mode appropriés. (...)

))) PRÉREQUIS

Notions de dessins de mode
Notions DAO : Photoshop / Illustrator/ PowerPoint
Appétence pour la mode notamment la mode Homme (...)

))) CONTENUS

L'objectif pédagogique est d'amener à affirmer ses compétences spécifiques pour la Mode et des différents secteurs d'activité du TAILLEUR / COSTUME urbain, casual, créateur, des matières textiles ou cuir et des accessoires (bouton, doublure), d'être capable d'appliquer une méthodologie, utiliser des outils traditionnels (dessin) et informatiques ainsi que de développer une démarche structurante de projet global.

Il s'agit de conduire à percevoir, observer, analyser, décoder son environnement, d'être un acteur informé, critique et responsable :

Le programme porte sur la réalisation d'un projet, dossier de création de collection « capsule » Tailleur/Costume Homme avec une mise en situation professionnelle et avec un accompagnement individuel et personnalisé. :

CONNAISSANCES - les arcanes du Tailleur
Historique du Tailleur : symbole et impact dans la Mode
Le Tailleur sous toutes les coutures : présentation du vestiaire et spécificités

INVESTIGATION - le Tailleur des marques
Le Tailleur identité de marque : Héritage
Étude des différents tailleurs dans une collection

EXPÉRIMENTATION
Observation et identification des tendances Mode (...)

))) MÉTHODES PÉDAGOGIQUES

Le module s'appuie sur une approche pratique et technique afin de mettre en place et développer ses connaissances en proposant une partie théorique et une partie de travaux dirigés pour expérimenter, exprimer et positionner son univers de créateur/modéliste, savoir convaincre sur l'objet de sa création avec une gamme de produits significative, une vision complète d'un concept, d'un univers, d'une (...)

))) MOYENS PÉDAGOGIQUES

Salle informatique.
Logiciels Illustrator. Photoshop

))) MODALITÉS D'ADMISSION ET DE RECRUTEMENT

Déposez votre candidature directement sur le site, sur le bouton "déposer sa candidature" avec votre CV, lettre de motivation et/ou votre book

))) RECONNAISSANCE DES ACQUIS

(...)

))) INTERVENANT(E)(S)

Professionnel du domaine